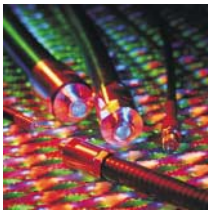
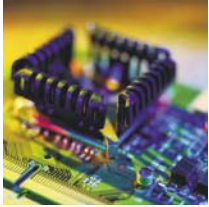


Cristie GigaStream R6



Cristie GigaStream R6 ist ein RAID-System der besonderen Klasse. Das auf Serial-ATA-Disks basierende Array ist mit jeweils zwei Ultra320-SCSI oder 2Gb-Fibre-Channel-Anschlüssen erhältlich und unterstützt, neben den gängigen RAID-Leveln, auch das fortschrittliche RAID-6. Ein proprietäres ASIC macht die Lösung dabei besonders leistungsfähig und schnell.

Damit liefert GigaStream R6 höchste Performance und Zuverlässigkeit, kombiniert mit einer hohen Kapazität und größtmöglicher Kosteneffizienz. Hinzu kommt das ultra-kompakte, Platz sparende Design: das Array ist optimiert für den Einbau in ein Standard 19"-Rack und belegt dort lediglich 2 Höheneinheiten.

GigaStream R6 bietet in der maximalen Ausbaustufe Platz für bis zu 12 Serial ATA Festplatten der neuesten Generation und verfügt über ein komplett kabelloses Design. Bei den derzeit verfügbaren Festplattenkapazitäten von bis zu 500 GB, kann somit eine Kapazität von 6,0 TB erreicht werden. Die Minimalkonfiguration beträgt drei Disks, eine Aufstockung der Kapazität ist jederzeit problemlos möglich. Fortschrittliche Managementoptionen für Konfiguration, Verwaltung, Überwachung und Fehleranalyse runden die Lösung ab.

RAID Architektur

- ▶ Intel 80321 I/O Prozessor
- ▶ Proprietäres ASIC für performanten RAID-6 Betrieb
- ▶ Bis zu 1GB ECC DDR RAM
- ▶ 64-bit PCI-X Bus Architektur
- ▶ 12-Kanal-SATA Controller



RAID Features

- ▶ Unterstützte RAID Level: 0, 1, 3, 5, 0+1, 6 & JBOD
- ▶ Multiple RAID Selection
- ▶ Online RAID-Level und Stripe-Size Migration
- ▶ Online Array-Roaming
- ▶ Kapazitätserweiterung und RAID-Level Anpassung gleichzeitig und im Betrieb
- ▶ Sofortige Verfügbarkeit, Initialisierung im Hintergrund
- ▶ System erkennt selbsttätig ob Disks hinzugefügt bzw. entfernt wurden, Auto-Rebuild-Funktion

Host Interface

- ▶ 2 x Ultra320 SCSI - 320MB/sec per channel
- ▶ oder 2 x 2Gbps Fibre Channel

Drive Interface

- ▶ 12 x SATA 1.0 - 1.5Gbps

System-Überwachung/Fehlermeldung

- ▶ LCD Control Panel für System-Setup, Alarm-Einstellungen und Konfiguration
- ▶ System-Status-Anzeige über LCD, LED und Alarmton
- ▶ E-Mail-Meldung über vordefinierte System-Ereignisse an einen oder mehrere User

RAID Management

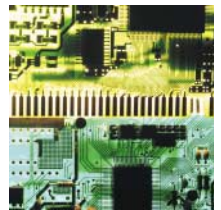
- ▶ Field-upgradeable Firmware in flash ROM
- ▶ Integrierter SMTP Manager informiert über alle Systemereignisse; Meldung kann an einen oder mehrere User per Email erfolgen
- ▶ Integrierter browser-basierender RAID-Manager über 10/100 Ethernet Port

Betriebssystem

- ▶ Betriebssystemunabhängig und -transparent

Environmental /Physical

- ▶ Lüfter redundant und im Betrieb austauschbar (*hot-swappable*)
- ▶ Redundante Stromversorgung über zwei 350W Netzteile mit PFC-Feature, Load Sharing Type
- ▶ Leistungsaufnahme: 110-230 VAC /AC 50-60Hz
- ▶ Betriebstemperatur: 10 - 35 °C
- ▶ Relative Luftfeuchtigkeit: 20% - 80% non-condensing
- ▶ Abmessungen: 446mm(B) x480mm(T) x 2U



IN KÜRZE:

Cristie GigaStream R6 ist ein SATA RAID-System das bis zu 12 Festplatten integriert und wahlweise über zwei SCSI oder zwei Fibre-Channel Host-Anschlüsse verfügt.

Der verwendete RAID-Controller nutzt eine leistungsfähige Intel Xscale CPU zusammen mit einem intelligenten Cache System, welches bis zu 1 GB DDR RAM unterstützt. Spezielle Algorithmen ermöglichen die RAID-Level 0, 1, 3, 5 und 6 und liefern dem Anwender damit zwei signifikante Vorteile: Verfügbarkeit und Performance.

GigaStream R6 unterstützt Serial ATA-Festplatten der neuesten Generation. Angefangen von der Mindestkonfiguration von drei Disks, lässt sich die Kapazität des Arrays mühelos auf mehrere TeraByte erweitern.

Die Konfiguration und Überwachung des Systems erfolgt einfach und komfortabel über eine Browser-basierende Oberfläche (Ethernet Support integriert). Lüfter und Netzteile sind redundant ausgelegt und können bei Bedarf auch im Betrieb getauscht werden. Zusammen mit den verfügbaren RAID-Leveln wird somit ein Höchstmaß an Verfügbarkeit sichergestellt.